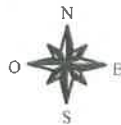
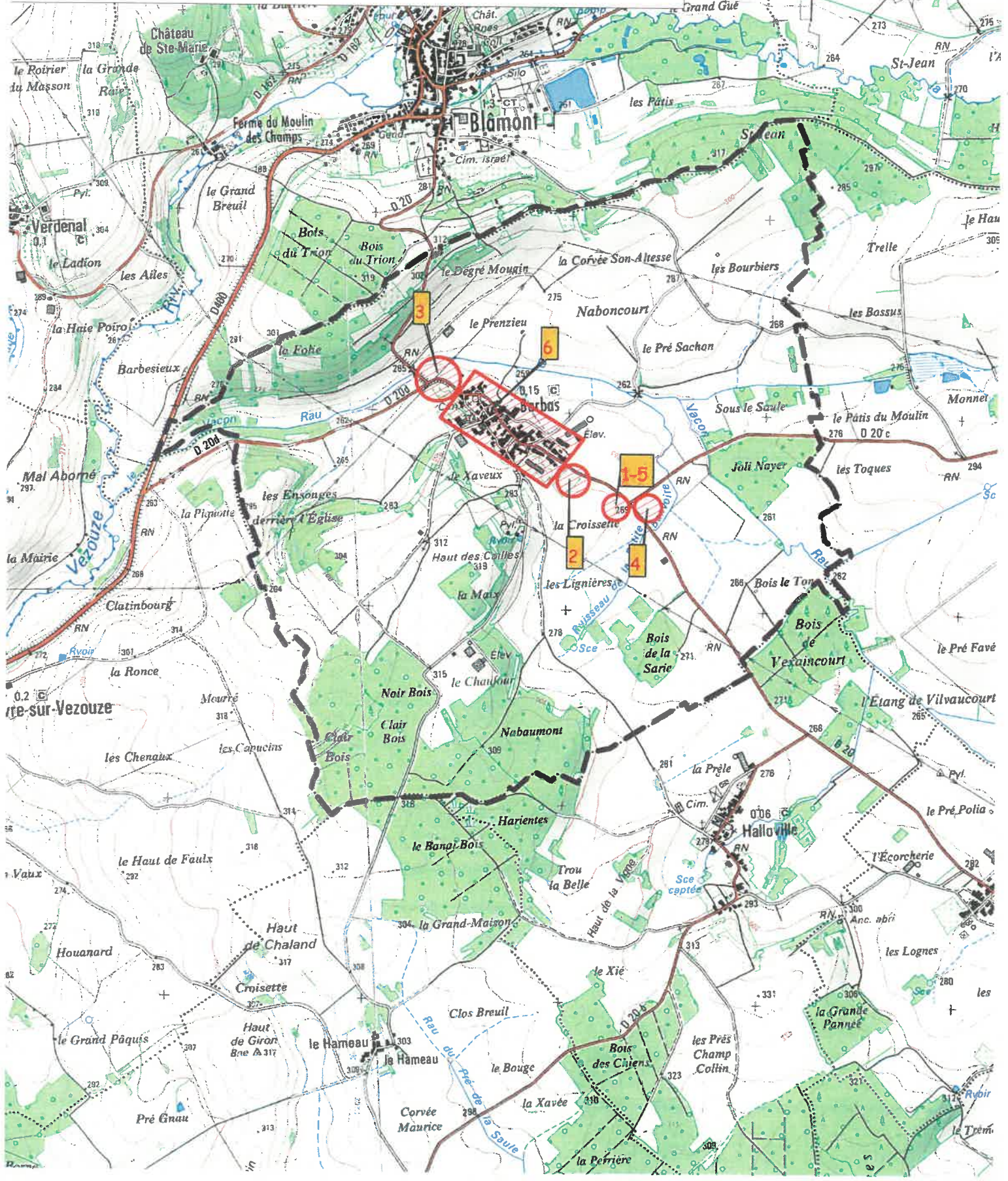


--- contour communal  
 (red hatched circle) sites archéologiques  
 0 500 Mètres

SCAN 25 Copyright Igr  
 reproduction interdite  
 license n° 2000/CUJN/9036



Direction Régionale des  
 Affaires Culturelles du Grand Est  
 Service Régional d'Archéologie  
 de Lorraine





Liberté • Égalité • Fraternité

RÉPUBLIQUE FRANÇAISE

PREFECTURE DE LA REGION LORRAINE



Ministère  
**Culture  
Communication**  
Direction Régionale des  
Affaires Culturelles du  
Grand Est  
Service Régional  
de l'Archéologie  
de Lorraine

Sites archéologiques recensés  
sur la commune de BARBAS (54)

-----  
Etat de la documentation au 12 Novembre 2019

*Les numéros précédant chaque site renvoient à leur localisation  
respective, lorsqu'elle est connue, sur l'extrait de carte IGN joint  
(échelle 1/25000<sup>e</sup>)*

---

*Les numéros éventuellement manquants ne sont pas attribués*

---

- 1- « la Croisette », station de surface du Paléolithique détectée par prospection pédestre effectuée en 1993.
- 2- « la Croisette », occupation du Paléolithique Moyen découverte lors de travaux effectués en 1995.
- 3- « sortie Nord-Ouest du village », station de surface du Paléolithique détectée par prospection pédestre effectuée en 1993.
- 4- « à l'est de la Croisette », station de surface du Paléolithique détectée par prospection pédestre effectuée en 1993.
- 5- « la Croisette », station de surface du Néolithique détectée par prospection pédestre effectuée en 1993.
- 6- le village est attesté par les archives au Xe siècle. Eglise reconstruite après 1918.