

Espaces naturels sensibles

Préserver la nature de la MEURTHE & MOSELLE



Coteaux de Vandeléville

Infosite n° 1 - Décembre 2008

Unis pour la préservation du patrimoine naturel

Le site des « Coteaux de Vandeléville » fait partie des Espaces Naturels Sensibles (ENS), pour lesquels le conseil général a lancé une ambitieuse politique de préservation qui trouve aujourd'hui son expression au plus près du terrain grâce à l'accompagnement des collectivités, établissements publics et associations locales.

En mars 2008, la commune de Vandeléville, soutenue par la communauté de communes du Pays de Colombey et du Sud Toulinois, et le conseil général de Meurthe-et-Moselle ont décidé de s'associer pour mieux préserver cet espace d'une rare qualité patrimoniale. Une convention de partenariat traduit cet engagement solidaire pour les cinq prochaines années. Suivra toute une série d'actions de protection et de mise en valeur auxquelles vous ne manquerez pas d'être associés.

Le maire de Vandeléville,
Claude Deloffre

Pour le président du conseil général
la déléguée à l'Environnement,
Rachel Thomas

Le président de la communauté
de communes du Pays
de Colombey et du Sud Toulinois
Christian Daynac



Vandeléville

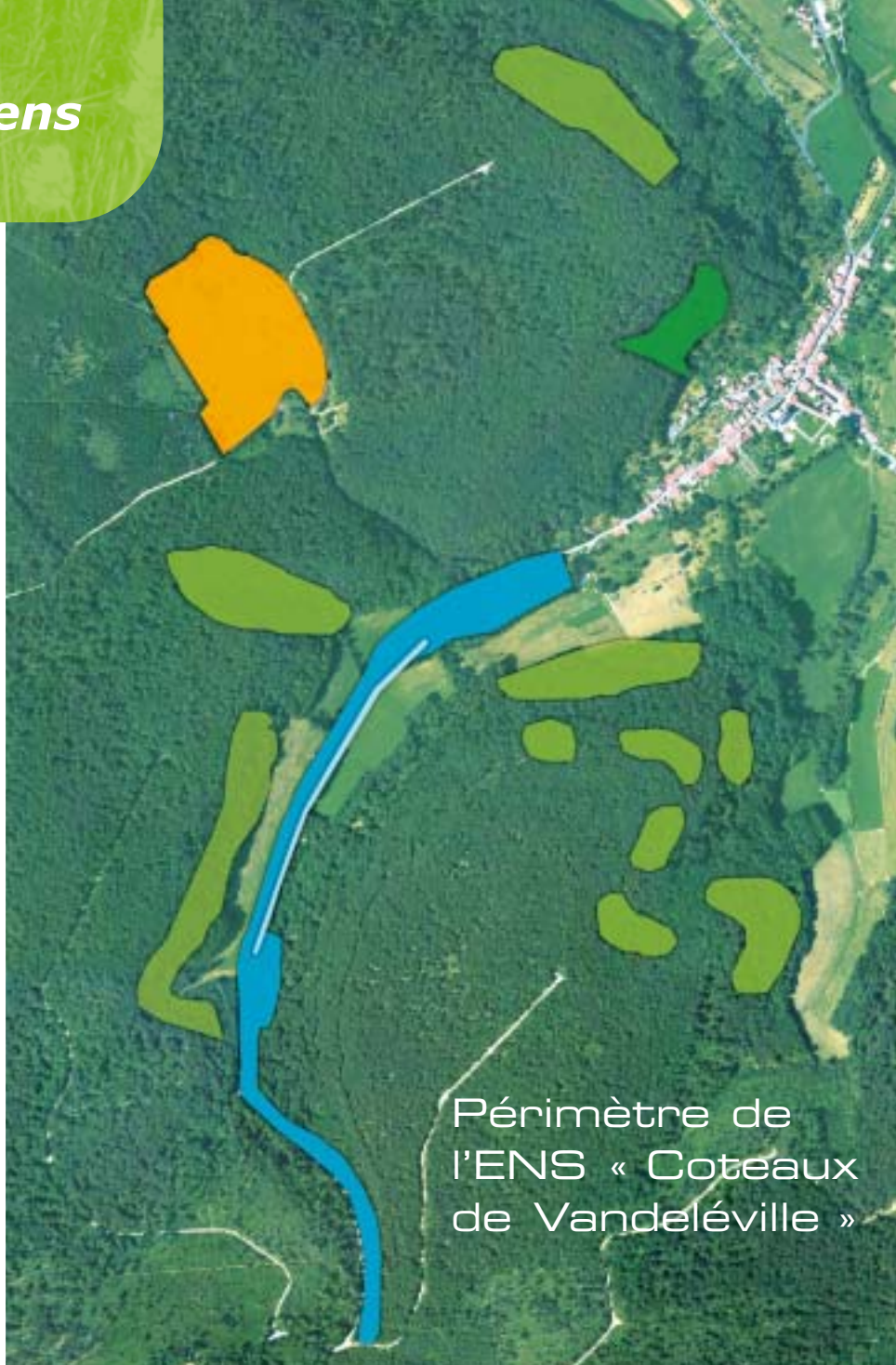


Abondance de biens ne nuit pas

Étendu sur plus de 53 hectares, l'Espace Naturel Sensible des Coteaux de Vandelévillle se compose d'une multitude de milieux naturels remarquables :

- les **hêtraies-chênaies à aspérule** situées au nord de l'église,
- la zone forestière rocheuse portant des **érablaies à Scolopendre**,
- la **frênaie-érablaie** le long du ruisseau
- la **pelouse calcaire** située au lieu-dit La Tarpe.

L'intérêt écologique de l'ENS « Coteaux de Vandelévillle » réside également dans la présence de trois espèces de chauves-souris protégées au niveau européen (Natura 2000) et d'un crapaud, le **Sonneur à ventre jaune**.



Périmètre de l'ENS « Coteaux de Vandelévillle »

Un passage protégé pour les amphibiens

L'étang de Vandelévillle et la forêt voisine abritent une forte population de crapauds communs. Sans mesures de protection, une grande partie de ces individus seraient écrasés par les voitures pendant la période nuptiale. En effet, une route coupe l'axe migratoire des amphibiens entre la forêt où ils passent l'hiver et l'étang de Vandelévillle où ils se reproduisent.

Conscients de la menace, la commune de Vandelévillle et la communauté de communes du Pays de Colombey et du Sud Toullois organisent chaque année une opération de sauvetage le long de la route départementale. **Plus de 10 000 amphibiens** sont alors pris en charge par des bénévoles et des chantiers d'insertion et transférés vers leur lieu de reproduction.

Au-delà de cette action ponctuelle, les deux collectivités ont sollicité le conseil général pour que le périmètre de l'ENS des « Coteaux de Vandelévillle » soit étendu à l'étang et à une partie de la forêt proche : ce qui est le cas depuis mars 2008.





La vie de château

Le château de Vandeléville abrite cinq espèces de chauve-souris. En tête, le Grand murin, le Vespertilion à oreilles échanquées et le Petit rhinolophe, qui présentent un intérêt européen.

Avec son envergure de 30 à 40 cm, le **Grand murin** est l'une des plus grandes chauve-souris présentes sur le territoire. Cet insectivore strict et assez sédentaire hiberne dans des cavités souterraines d'octobre à avril et prend ses quartiers d'été sous les toits, dans les clochers d'église ou les greniers. Une colonie de 200 individus a par exemple élu domicile dans les combles du château de Vandeléville où le chiroptère a semble-t-il apprécié l'aménagement des ouvertures (chiens-assis) qui facilitent ses allées et venues.



Grand murin



Petit rhinolophe

II L'arme fatale



Sonneur à ventre jaune

Le Sonneur à ventre jaune (*Bombina variegata*) tire son nom d'un chant particulier, dont la production en chœur rappelle le son lointain des cloches. Aussi minuscule que toxique, ce batracien dispose d'une botte secrète. En cas d'agression, il arbore ses couleurs - qu'il a vives en face ventrale - et libère un liquide visqueux à l'odeur si repoussante que le prédateur ne l'oublie pas... La fois suivante, il lui suffit de bomber le torse pour tenir l'affamé en respect.

II Des fougères bien accrochées

Fougère aux feuilles entières et de forme allongée, **le Scolopendre** peuple des forêts très particulières, situées sur des pentes abruptes et composées d'éboulis grossiers souvent d'origine calcaire. Ces forêts d'érables, de frênes et de tilleuls, classées comme habitats prioritaires au niveau européen, sont par nature très vulnérables. Les sols y sont fragiles et instables du fait de la topographie et les racines du Scolopendre contribuent à les maintenir.



Les Coteaux de Vandéleville ont la cote

Les coteaux de Vandéleville multiplient les atouts patrimoniaux, ce dont témoignent ses inscriptions au code de l'environnement, à l'inventaire des ENS et au réseau Natura 2000. Autant de raisons de faire cohabiter une nature préservée et des activités humaines respectueuses et responsables.

La loi du 2 mai 1930 permet de " préserver des **Espaces du territoire français qui présentent un intérêt général du point de vue paysager, scientifique, pittoresque et artistique, historique ou légendaire, exceptionnel** ". C'est le cas de la totalité du territoire communal de Vandéleville dont l'inscription remonte au 23 novembre 1983 : une disposition qui impose aux propriétaires d'informer l'administration quatre mois avant tout projet de travaux de nature à modifier l'état ou l'aspect du site.

Naturel et sensible

Au-delà de cette inscription, le site de Vandéleville est répertorié à l'inventaire départemental des Espaces Naturels Sensibles (ENS) depuis les années 90. En mars dernier, il a vu son périmètre élargi à l'étang et à une partie de la forêt proche. La commune, à l'origine de cette démarche de préservation, a



Le Scolopendre

L'Orchis pyramidal

Des terroirs et des paysages exceptionnels peuplés d'espèces remarquables.

sollicité le soutien du conseil général pour assurer les missions de maîtrise foncière, d'aménagement et de sensibilisation.

"Biodivers" et exemplaire

Le site des Coteaux de Vandéleville fait enfin partie des zones d'intérêt européen dont le réseau Natura 2000 s'emploie à préserver la diversité biologique et à valoriser le patrimoine naturel. Une preuve supplémentaire de son exemplarité.

Opérateur de la démarche pour le compte de l'État, le conseil général s'efforce en la matière de tenir compte des exigences économiques, sociales et culturelles dans une logique de développement durable appliquée au territoire et à ses habitants. **De la biodiversité et du terroir, faisons un atout !**

Paysage protégé

Soucieux de contribuer à la tranquillité des lieux et à la préservation de la pelouse située au lieu-dit "La tarpe" (couleur jaune orange sur la carte), le maire de Vandéleville a pris la décision d'interdire l'accès de ce site sensible aux engins motorisés. Une mesure de préservation que viendront éclairer des panneaux d'explication.

Plus d'infos

• **Commune de Vandéleville**
Maître d'ouvrage
03.83.52.34.63
ou mairie.vandeleville@free.fr

• **Communauté de communes du Pays de Colombey et du Sud Toulinois**
Partenaire
Nathalie MAROLLE
03.83.52.08.16
contact@pays-colombey-sudtoulinois.fr

• **Conseil général Partenaire**
Roselyne PIERREL
03.83.94.56.69
rpierrrel@cg54.fr

