



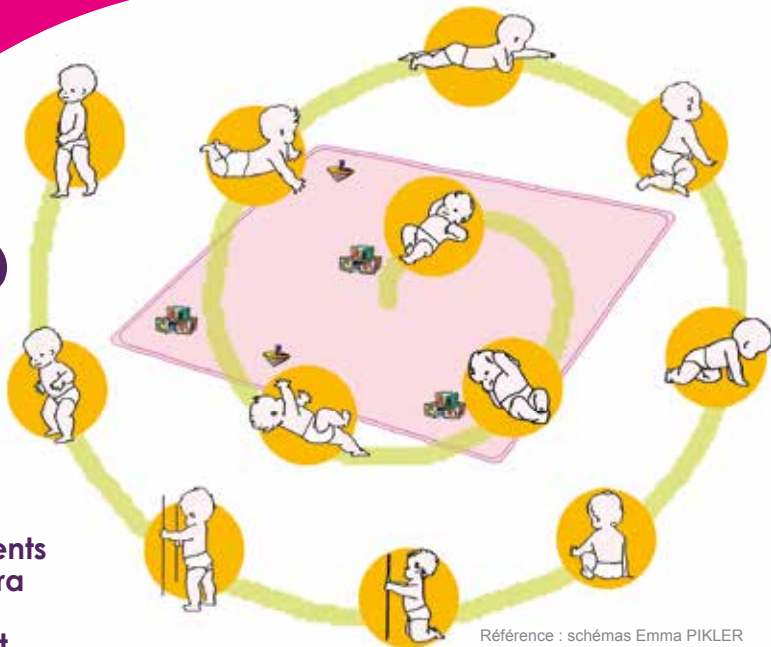
À LA CONQUÊTE...

de la *marche*
et du *langage*



La protection
maternelle
& *infantile*

ACCOMPAGNER L'ENFANT DANS
LE RESPECT DE SON RYTHME
ET LA DÉCOUVERTE
DE SES CAPACITÉS,
C'EST L'AIDER
À GRANDIR.



Référence : schémas Emma PIKLER

En laissant
un enfant
évoluer au sol,
dans ses moments
du jeu, il passera
seul les étapes
qui le mèneront
à la marche.

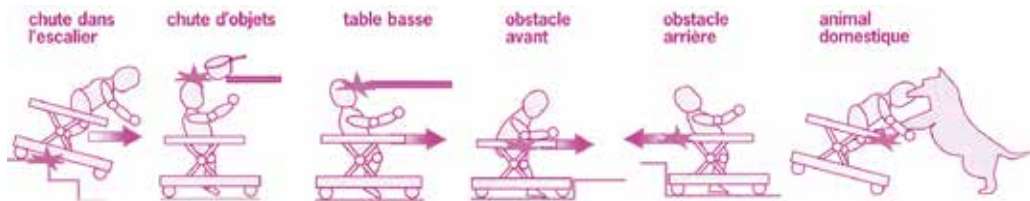
LES DANGERS DU TROTTEUR YOUPALA®

- Risques de chutes graves, de renversement, de contusions, de pincement.
- Mauvaises positions des pieds, raccourcissement des muscles du dos, des jambes.
- Bosses et hématomes dûs à l'illusion de fausse sécurité quand l'enfant n'est plus dans son youpala.
- Brûlures par contact (four, eau bouillante,...).



NB : l'enfant ne peut être placé dans le youpala avant d'avoir acquis la position debout.

LES ACCIDENTS POSSIBLES



Source : QUE CHOISIR N°343 - Novembre 1997

À LA CONQUÊTE DE LA MARCHÉ

Votre bébé ne parle pas encore mais il est entouré de personnes qui vont lui parler : la langage s'acquiert par le plaisir et l'échange.

Parlez calmement, chaleureusement à votre bébé

Chantez-lui des comptines

Appelez-le

Riez avec lui

Chuchotez-lui des mots tendres

Racontez-lui ce que vous faites

Expliquez-lui les bruits qu'il entend : dans la rue, à la maison

Nommez-lui les personnes et les choses qui l'entourent

Provoquez des échanges langagiers ou non avec d'autres personnes que les proches

Il évoluera naturellement dans ce qu'on appelle **le bain de langage**

Attention : ne confondez-pas !
La radio, la télévision, la chaîne hi-fi ne sont souvent qu'une ambiance sonore pour l'enfant.
Ces médias risquent de capter l'attention au détriment d'une vraie communication !

Faites découvrir à votre enfant le bonheur de communiquer.
Favorisez toutes sortes d'échanges.

Montrez-lui que "tout est langage" :

**GRIMACES - MIMIQUES - GESTES - SOUPIRS - REGARDS -
RIRES ET SOURIRES - COMPORTEMENT - ATTITUDES - PLEURS**

Apprenez-lui à dire, à raconter.

Vos paroles sont source d'enrichissement, elles satisfont son désir de comprendre, sa joie de prouver son existence.

PLAISIR ET
LANGAGE

COMMENT FAIRE ?

- Parlez normalement.
- Employez des mots simples mais pas simplifiés.
Faites des phrases courtes, correctement construites.
- Plus tard, s'il prononce mal ou construit mal son discours, donnez-lui la forme correcte du mot ou de la phrase, sans pour autant l'obliger à répéter.
- Enrichissez son vocabulaire peu à peu.
- Expliquez-lui les mots qu'il ne comprend pas.
- Aidez-le à préciser sa pensée, ses sentiments.



Extraits de la brochure
OBJECTIF-LANGAGE
(créée par des orthophonistes
du Syndicat des orthophonistes
de Meurthe-et-Moselle :
SOMM-FNO)

ET DU LANGAGE

MAISONS DÉPARTEMENTALES DES SOLIDARITÉS

COORDONNÉES

DES ÉQUIPES DE PROTECTION
MATERNELLE ET INFANTILE (PMI)
DANS LES TERRITOIRES

TERRITOIRE DE LONGWY

Maison du Département

16, avenue de Lattre de Tassigny - 54400 Longwy
03 82 39 59 61

TERRITOIRE DE BRIEY

Maison du Département

3, place de l'Hôtel des Ouvriers - 54310 Homécourt
03 82 46 50 08

TERRITOIRE TERRES DE LORRAINE

Maison du Département

Esplanade du Génie - Rue du 15^e Génie - 54200 Écrouves
03 83 64 88 23

TERRITOIRE DU VAL DE LORRAINE

Maison du Département

9200, route de Blénod BP 20117 - 54700 Maldières
03 83 80 01 75

TERRITOIRE DU LUNÉVILLOIS

Maison du Département

28, rue de la République - 54300 Lunéville
03 83 74 44 24

TERRITOIRE GRAND NANCY

Maison du Département

67, rue Émile Bertin - 54000 Nancy

Secteur centre 03 83 98 91 76

Secteur Est 03 83 68 85 27

03 83 68 85 28

Secteur Ouest 03 83 67 45 36



CONSEIL DÉPARTEMENTAL DE MEURTHE-ET-MOSELLE

48, Esplanade Jacques-Baudot - CO 900 19 - 54035 Nancy Cedex

03 83 94 54 54 - www.meurthe-et-moselle.fr