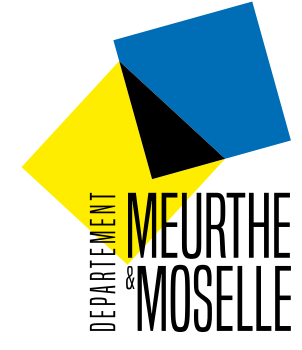


PROCHES ET SOLIDAIRES

MAISONS DÉPARTEMENTALES DES SOLIDARITÉS

MEURTHE-ET-MOSELLE

77 LIEUX D'ACCUEIL
DANS LE DÉPARTEMENT



Conseil départemental de Meurthe-et-Moselle
Direction générale adjointe Solidarités
48, esplanade Jacques-Baudot
CO 900 19 - 54035 NANCY Cedex
Tél. : 03 83 94 52 36 - www.meurthe-et-moselle.fr

PAO DIRCOM CD54 : J-C. Masson - Imprimerie conseil départemental 54 - Août 2017

Chacun au cours de sa vie personnelle, familiale, sociale et professionnelle peut se poser des questions ou rencontrer des difficultés pour lesquelles un appui et/ou un accompagnement peuvent s'avérer nécessaire.

Pour répondre au mieux aux attentes des Meurthe-et-Mosellans, le conseil départemental réorganise ses centres médico-sociaux et crée des Maisons Départementales des Solidarités (MDS).

Le but est d'offrir à chaque habitant, quels que soient son âge, sa situation, son lieu de résidence, un accueil de proximité bienveillant. Pour le Département, l'objectif est de garantir un égal accès au service public et de rendre un service de qualité qui permette de trouver les solutions les plus adaptées aux besoins exprimés par chacun.

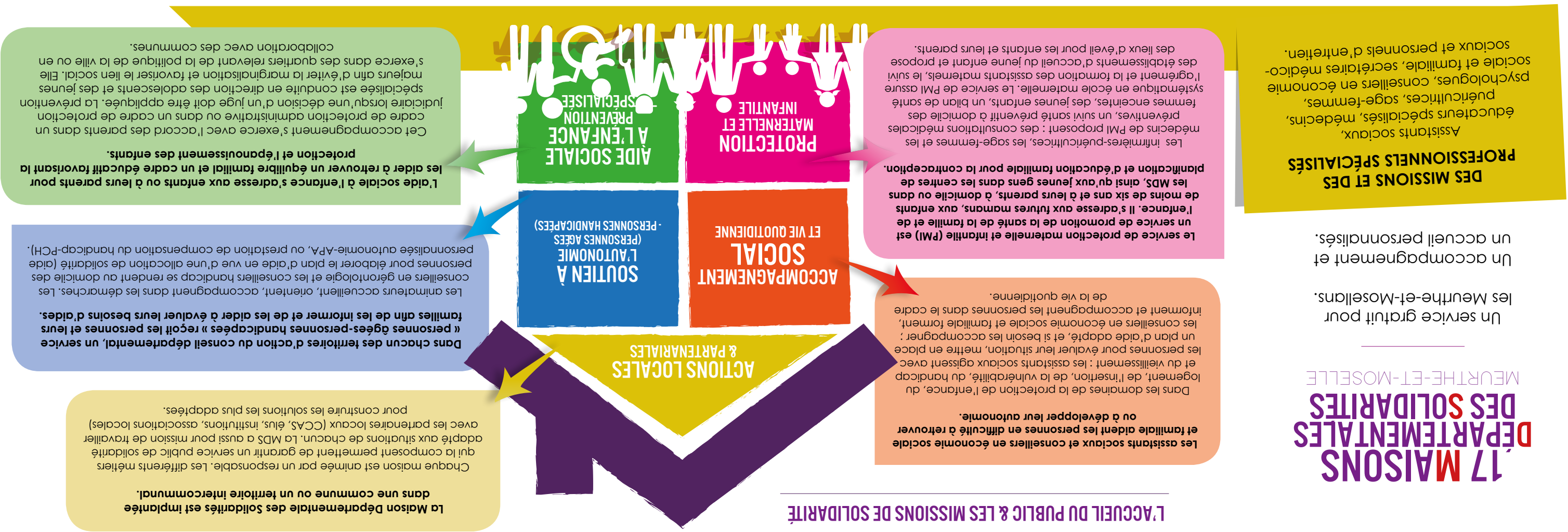
Présentes partout en Meurthe-et-Moselle, les MDS sont organisées en sites et en points d'accueil de proximité, notamment en milieu rural.

Les MDS sont composées d'équipes de professionnels du domaine social et médico-social.

- Elles ont pour mission :
- d'informer, d'accompagner et de protéger les personnes et les familles,
 - de mener des actions de santé en faveur des familles, des enfants et des femmes enceintes,
 - de conduire des actions de prévention et d'insertion pour contribuer à la lutte contre l'exclusion.

Tout en garantissant la confidentialité des informations pour le respect des personnes, les MDS veulent permettre à chacun d'améliorer ses conditions de vie et d'exercer sa citoyenneté.

L'ACCUEIL DU PUBLIC & LES MISSIONS DE SOLIDARITÉ



**COORDONNÉES DES SITES PRINCIPAUX
ET LOCALISATION DES POINTS D'ACCUEIL**

**Maison des Solidarités
LONGUYON - VILLERUPT**
2 sites principaux
+ 7 points d'accueil

Site de Longuyon
Impasse des Marronniers
54260 LONGUYON
03 82 26 51 21

Site de Villerupt
2, avenue Albert Lebrun
54190 VILLERUPT
03 82 89 11 48

**Maison des Solidarités
LONGWY -
MONT-SAINT-MARTIN**
3 sites principaux
+ 3 points d'accueil

Site de Longwy-Bas
16, av de L. de Tassigny
54400 LONGWY
03 82 39 59 59

Site de Longwy-Haut
2, rue Mercy
54400 LONGWY
03 82 24 96 58

Site de Mont-Saint-Martin
Rue André Pastant
54350 MONT-SAINT-MARTIN
03 82 26 06 60

**Maison des Solidarités
JARNY - PIENNES**
2 sites principaux
+ 3 points d'accueil

Site de Piennes
Rue Guy Moquet
54490 PIENNES
03 82 21 92 31

Site de Jarny
20, rue Albert 1^{er}
54800 JARNY
03 82 33 04 98

**Maison des Solidarités
BRIEY - JŒUF**
2 sites principaux
+ 3 points d'accueil

Site de Briey
Avenue Albert de Briey
54150 BRIEY
03 82 46 23 98

Site de Jœuf
51, rue du Commerce
54240 JŒUF
03 82 22 10 70

**Maison des Solidarités
BASSIN DE
PONT-À-MOUSSON**
3 sites principaux
+ 6 points d'accueil

Site de Pont-à-Mousson
26, rue du Maréchal Joffre
54700 PONT-À-MOUSSON
03 83 81 15 21

**Site de Blénod-lès-
Pont-à-Mousson**
Rue Françoise Dolto
54700 BLENOD-LÈS-P-A-M
03 83 82 35 81

Site de Dieulouard
14, rue de la Chavée
54380 DIEULOUARD
03 83 23 58 41

**Maison des Solidarités
BASSIN DE POMPEY**
2 sites principaux
+ 2 points d'accueil

Site de Pompey
112, rue des 4 éléments
54340 POMPEY
03 83 47 88 19

Site de Champigneulle
2, rue Lucien Hinzelin
54250 CHAMPIGNEULLES
03 83 31 20 45

**Maison des Solidarités
TOUL - COLOMBEY**
3 sites principaux
+ 3 points d'accueil

Site de Toul Centre
Rue Balland
54200 TOUL
03 83 43 03 54

Site de Toul Croix de Metz
Espace André Malraux
Place Henri Miller
54200 TOUL
03 83 65 39 00

**Site de
Colombey-les-Belles**
Ouverture fin 2017

**Maison des Solidarités
NEUVES-MAISONS
- VÉZELISE**
2 sites principaux
+ 1 point d'accueil

Site de Neuves-Maisons
6, rue Jean Jaurès
54230 NEUVES-MAISONS
03 83 47 19 21

Site de Vézelize
3, place du Château
54330 VÉZELISE
03 83 26 90 12

**Maison des Solidarités
LUNÉVILLE**
3 sites principaux
+ 5 points d'accueil

Site de Lunéville Centre
Maison du département
28, rue de la république
54300 LUNÉVILLE
03 83 74 00 11
03 83 74 47 34

Site de Lunéville Lamartine
80, rue Ernest Bichat
54300 LUNÉVILLE
03 83 73 30 12

Site de Blainville-sur-l'Eau
1 bis, rue du presbytère
54360 BLAINVILLE-S/L'EAU
03 83 75 80 75

**Maison des Solidarités
BACCARAT**
2 sites principaux
+ 3 points d'accueil

Site de Baccarat
Parc municipal P. Michaut
54120 BACCARAT
03 83 75 10 72

Site de Blâmont
5, rue des capucins
54450 BLÂMONT
03 83 42 42 80

**Maison des Solidarités
SEL ET VERMOIS**
2 sites principaux
+ 1 point d'accueil

**Site de
Saint-Nicolas-de-Port**
2 bis, rue Brudchoux
54210 ST-NICOLAS-DE-PORT
03 83 45 23 52

**Site de
Dombasle-sur-Meurthe**
Route de Lunéville
54110 DOMBASLE-S/-M
03 83 48 21 44

**Maison des Solidarités
GRAND-NANCY
NORD-EST**
2 sites principaux

Site Driant / Malzéville
44, rue Colonel Driant
54220 MALZÉVILLE
03 83 29 34 88

Site Porte Verte
1, rue de la Pallée
54270 ESSEY-LÈS-NANCY
03 83 33 19 12

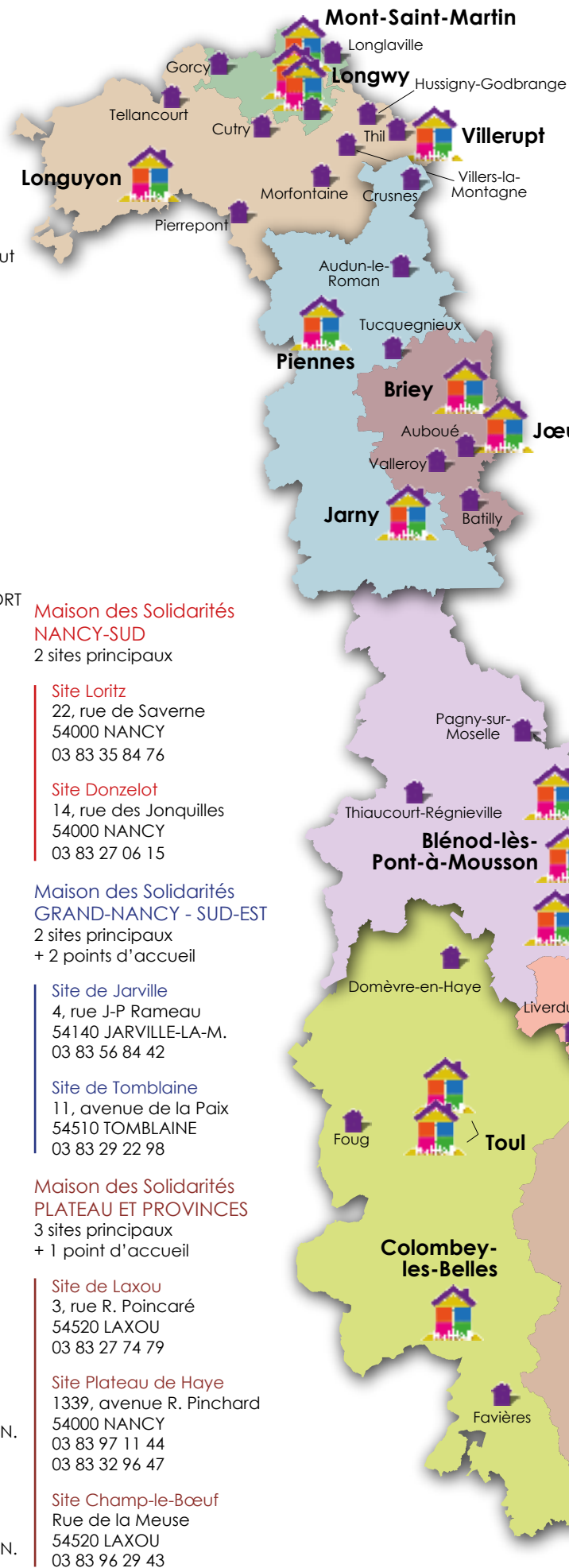
**Maison des Solidarités
NANCY-NORD**
1 site principal
+ 1 point d'accueil

Site Calmette
54, rue des 4 Églises
54000 NANCY
03 83 17 03 30

**Maison des Solidarités
VANDŒUVRE**
2 sites principaux
+ 1 point d'accueil

Site Vand'Est
Bâtiment les Serins
1, rue Goethe
54500 VANDŒUVRE-LÈS-N.
03 83 55 44 31

Site Lorraine
Bâtiment les Grives
6, rue de Lisbonne
54500 VANDŒUVRE-LÈS-N.
03 83 51 55 46



**PROCHES ET
SOLIDAIRES**

**MAISONS
DÉPARTEMENTALES
DES SOLIDARITÉS**
MEURTHE-ET-MOSELLE

Sites principaux
 Points d'accueil