



Cette prestation est
proposée en lien avec
l'ADAPA et le SSIAD de
l'OHS de Lorraine.

Elle est
intégralement financée par
L'ARS Grand Est.

Aucune sollicitation
financière n'est demandée
au bénéficiaire.



Service de Soins Infirmiers à Domicile
Centre de Rééducation Florentin
2 rue des 5 Piquets BP 32231
54022 NANCY CEDEX

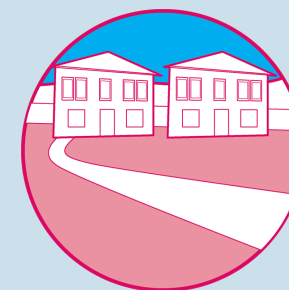
Tel : 03 83 86 91 68
e-mail : ssiad@ohs.asso.fr

Plateforme de répit
Accueil Accompagnement Aidants
Espace Parisot
1, rue du Vivarais
54519 VANDOEUVRE-LES-NANCY

Tel : 03 83 18 01 14
e-mail : aaa@ohs.asso.fr

Donner du répit à
domicile

Plateforme de répit
ACCUEIL
ACCOMPAGNEMENT
AIDANTS



Tel : 03 83 18 01 14

Vous ou votre proche aidé résidez sur les territoires de Nancy Couronne, Val de Lorraine, Terre de Lorraine et Lunéville

**Vous vous occupez d'un proche malade :
vous devez vous absenter
vous avez besoin de vous ressourcer,
de vous reposer**

**Vous allez sortir de l'hôpital :
vous avez besoin de réassurance
vous attendez la mise en place de
solutions de journée**

**Vous êtes en hébergement temporaire
suite à une hospitalisation :
vous avez besoin d'être rassuré à votre
retour**

**Vous êtes aidant et vous souhaitez
l'expertise d'un professionnel et des
propositions pour améliorer les nuits de
votre proche**

**L'OHS de Lorraine vous
propose deux services de
répit à domicile :**

**Le répit à domicile de jour :
Une aide-soignante ou une
auxiliaire de vie vient chez
vous de 3 à 12 heures
consécutives**

**Le répit à domicile de nuit :
Une aide-soignante vient
de 1 à 3 nuits consécutives
ou non à votre domicile**



**Pour en bénéficier c'est
simple, il suffit d'appeler :**

**La Plateforme de répit
« Accueil Accompagnement Aidants »
03 83 18 01 14**

OU

**Le SSIAD de l'OHS LORRAINE
(uniquement pour le répit à
domicile de nuit)
03 83 86 91 68**