



LES ÎLES DU FOULON ET DE L'ENCENSOIR

Le site, classé Espace Naturel Sensible, s'étend sur deux îles de la Meurthe, entre Nancy et Tomblaine. Constitué d'habitats semi-naturels à caractère rivulaire, il héberge une flore (roselières, ormaie, Trèfle scabre) et une faune (lézards, Milan noir, Rousserolle verderolle, etc.) plutôt inattendues au sein d'une grande agglomération. La présence d'une fruticée et d'une prairie apportent une biodiversité supplémentaire. La richesse ornithologique du site est notable compte tenu du rôle de la Meurthe en tant que couloir migratoire.

Au cours de l'histoire, ces deux îles ont été maintes fois remaniées au gré des activités humaines.

D'abord au XIII^e siècle, l'île du Foulon a été créée en séparant, en deux bras, le lit de la Meurthe à l'ouest et le canal d'amenée à l'est pour y implanter les moulins de Tomblaine. Puis, au XIX^e siècle, de nombreuses usines prennent place, notamment des usines de tissus et des moulins. Aujourd'hui, seule une centrale hydroélectrique est encore en activité grâce au barrage de la Californie à Jarville.

LES GRANDS MOULINS DE PARIS

C'est au début des années 1900 que la famille Vilgrain s'impose dans la meunerie et la marque « Gruau de Lorraine plomb d'or ».

Inspirés par la farine hongroise, les industriels s'empressent de construire une imposante usine ultra moderne, devenant ainsi le plus grand site minotier de Meurthe-et-Moselle.

En 1996, la production s'arrête, et en 2015, les Grands Moulins sont classés au Patrimoine du XX^e siècle.



POUR ACCÉDER AU POINT DE DÉPART FLASHEZ-MOI !



À VOIR APRÈS LA MARCHÉ



- Les véloroutes Voie Bleue - Moselle-Saône à vélo et Boucle de la Moselle
- La voie verte du Grémillon
- Les sentiers de randonnée de la Métropole

À NANCY

- La place Stanislas
- Le patrimoine Art nouveau

À MALZÉVILLE

- La Douëra
- Le jardin de l'Abiétinée
- Le jardin Saint-Martin
- L'église Saint-Martin du XV^e

À MAXÉVILLE

- Les anciennes brasseries (visites individuelles libres)

INFORMATION



DESTINATION NANCY - OFFICE DE TOURISME

Place Stanislas
54000 NANCY
+33 (0)3 83 35 80 10
nancy-tourisme.fr/

Meurthe & Moselle, l'esprit Lorrain
Comité Départemental du Tourisme



PAO CD54 C. Zuccali - Photos : © Y. Pierre - J. Soret - S. Clesse - R. Datin
NE PAS JETER SUR LA VOIE PUBLIQUE - Imprimerie CD54 - Avril 2024



19

AU FIL DE L'EAU

TOMBLAINE



FAUNE / FLORE

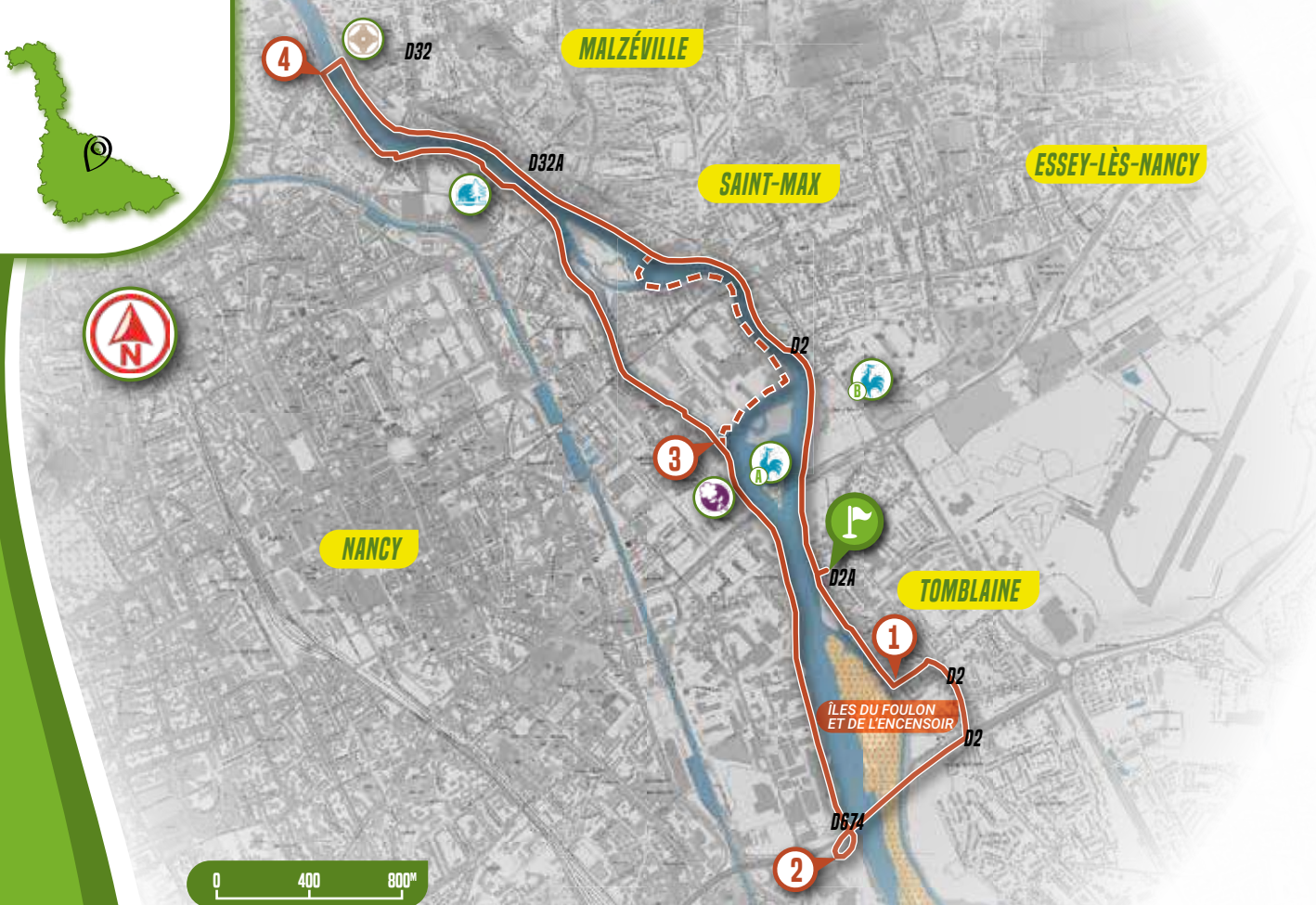
10.3 KM / 7.3 KM

2^h50 / 2^h

-185^M / +205^M

MOYEN

BALISAGE



AU FIL DE L'EAU



ARRÊT DE BUS « LA MEURTHE », LIGNE T3 Rue Camélinat - 54510 TOMBLAINE

Depuis l'arrêt de bus, prenez le boulevard de l'Avenir à gauche avant le pont en suivant le balisage rectangle jaune (1), puis longez la Meurthe pendant environ 500 m jusqu'à l'usine hydroélectrique.

1 Prenez le sentier qui monte légèrement sur votre gauche, puis continuez sur un chemin qui débute entre deux murs et poursuivez tout droit.

Au rond-point, prenez à droite, puis continuez tout droit jusqu'au boulevard que vous traverserez. Prenez la piste cyclable à droite, puis le pont pour traverser la Meurthe.

2 En face du dépôt de bus de ville, prenez le passage piétons, puis prenez à gauche pour rejoindre le chemin de halage. Continuez tout droit le long de la Meurthe jusqu'à une grande passerelle longeant le pont de la Concorde, puis prenez le chemin en calcaire légèrement à droite après l'aire de jeux.

3 Au niveau du bâtiment où est inscrit sur la façade « aviron », continuez tout droit.



VARIANTE Prenez le pont qui part à droite, puis continuez le long de la Meurthe pour rejoindre le barrage. Une fois sur l'autre rive, prenez à droite, puis continuez tout droit pour rejoindre le point de départ.

À l'extrémité des bâtiments, prenez l'escalier à votre droite, puis prenez à gauche. Après environ 80 m, prenez une nouvelle fois les escaliers à droite, puis prenez à gauche pour continuer le long du « Bras Vert » de la Meurthe. Vous passerez successivement sous le bâtiment des anciens Grands Moulins de Paris, le viaduc Louis-Marin, le pont de Malzéville et le pont Vayringe.

4 Prenez la passerelle à droite pour rejoindre la berge d'en face, puis prenez à gauche pour passer sous le pont. Continuez toujours tout droit le long de la Meurthe pour rejoindre le point de départ.

À VOIR SUR LE PARCOURS

Prairie de la Méchelle

Base nautique

Aire de pique-nique

La Douëra

Stade Marcel-Picot

Espaces Naturels Sensibles

Variante



La Douëra



Passerelle de la Méchelle